

| | | |
|----|------|-----|
| 14 | 換気扇 | |
| 13 | ドアノブ | |
| 12 | 天井2 | 46 |
| 11 | 天井1 | 52 |
| 10 | 前上 | 9 |
| 9 | 扉 | 35 |
| 8 | 扉枠 | 7 |
| 7 | 前 | 42 |
| 6 | 後小 | 38 |
| 5 | 後大 | 45 |
| 4 | 壁右 | 133 |
| 3 | 壁左2 | 67 |
| 2 | 壁左1 | 47 |
| 1 | 床 | 120 |
| | | 重量 |

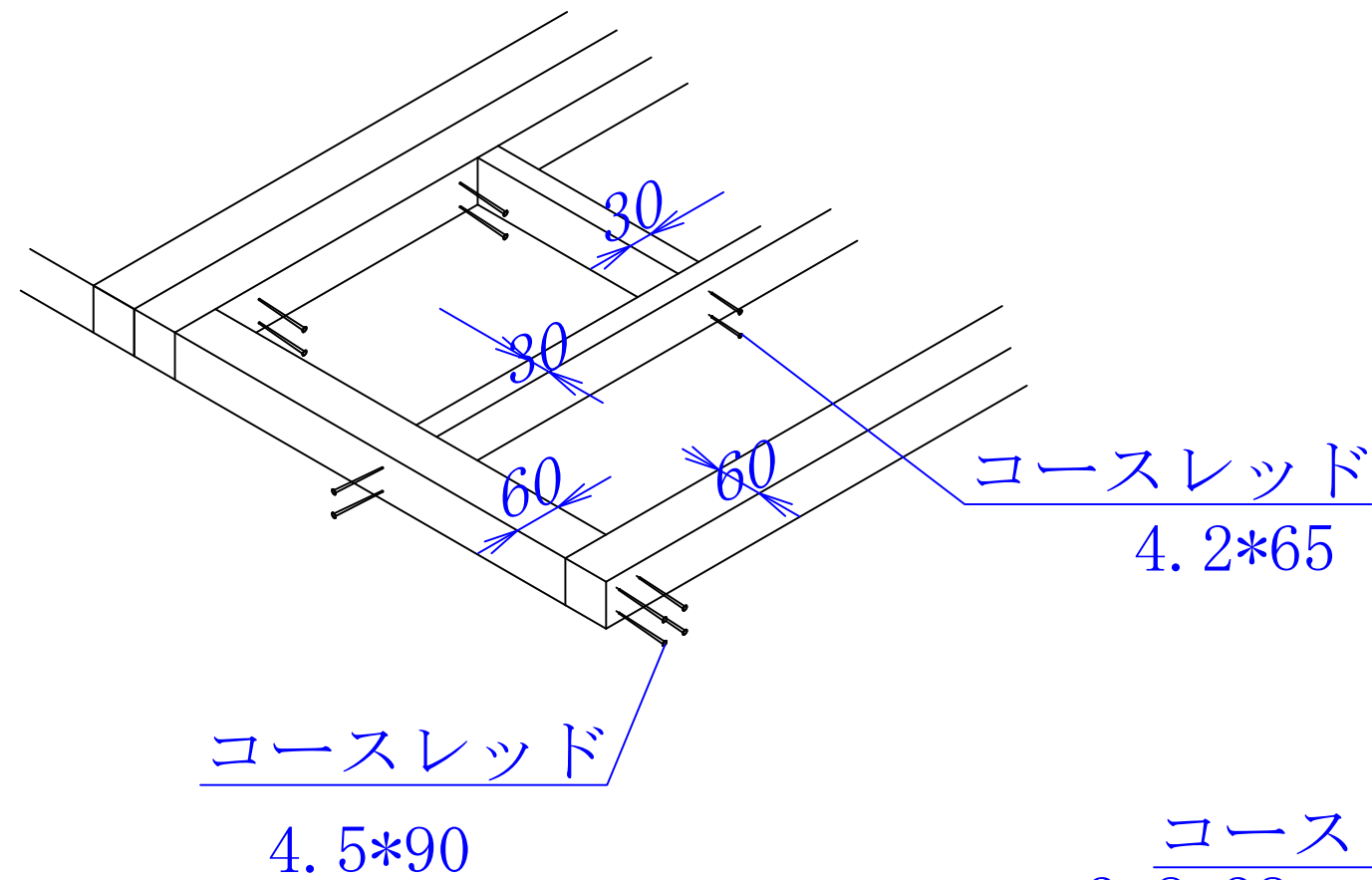
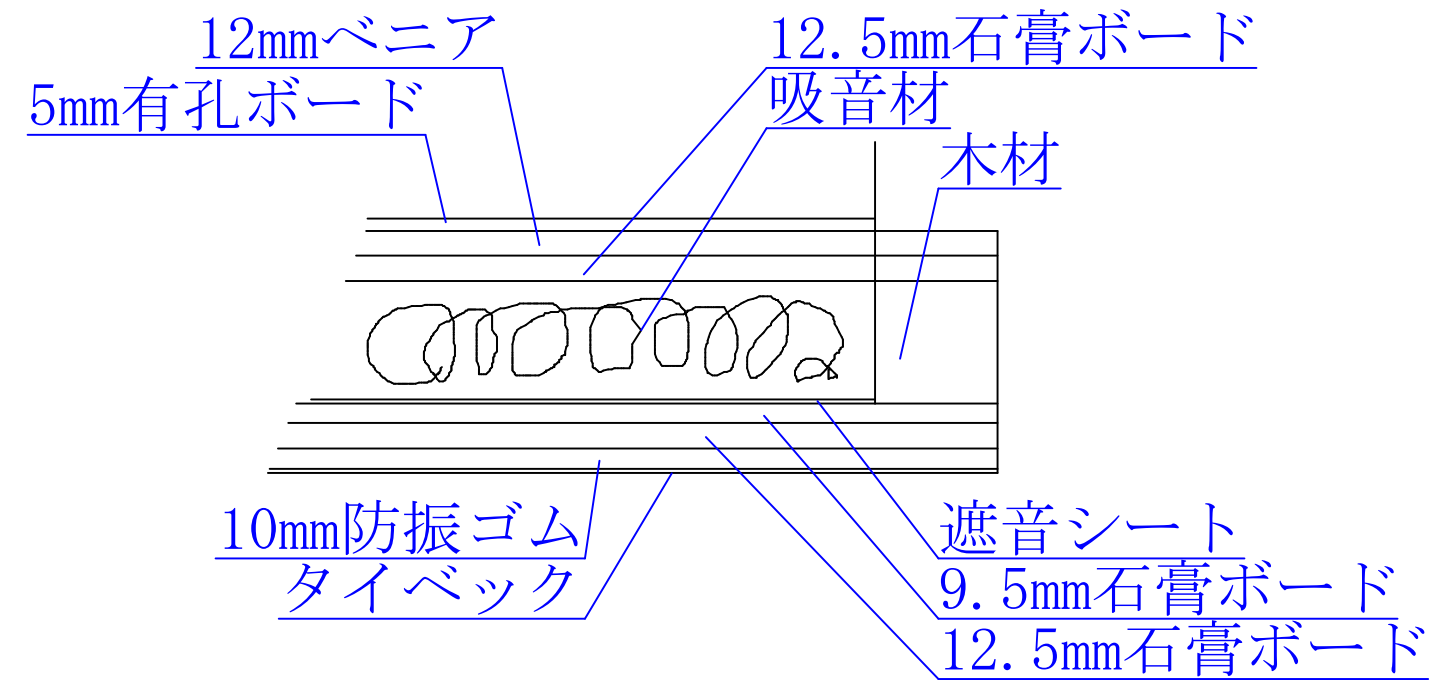
外寸 1,820*1,820*H2, 158
 内寸 1,646*1,646*H1, 960
 総重量÷650kg

196kg/ m²

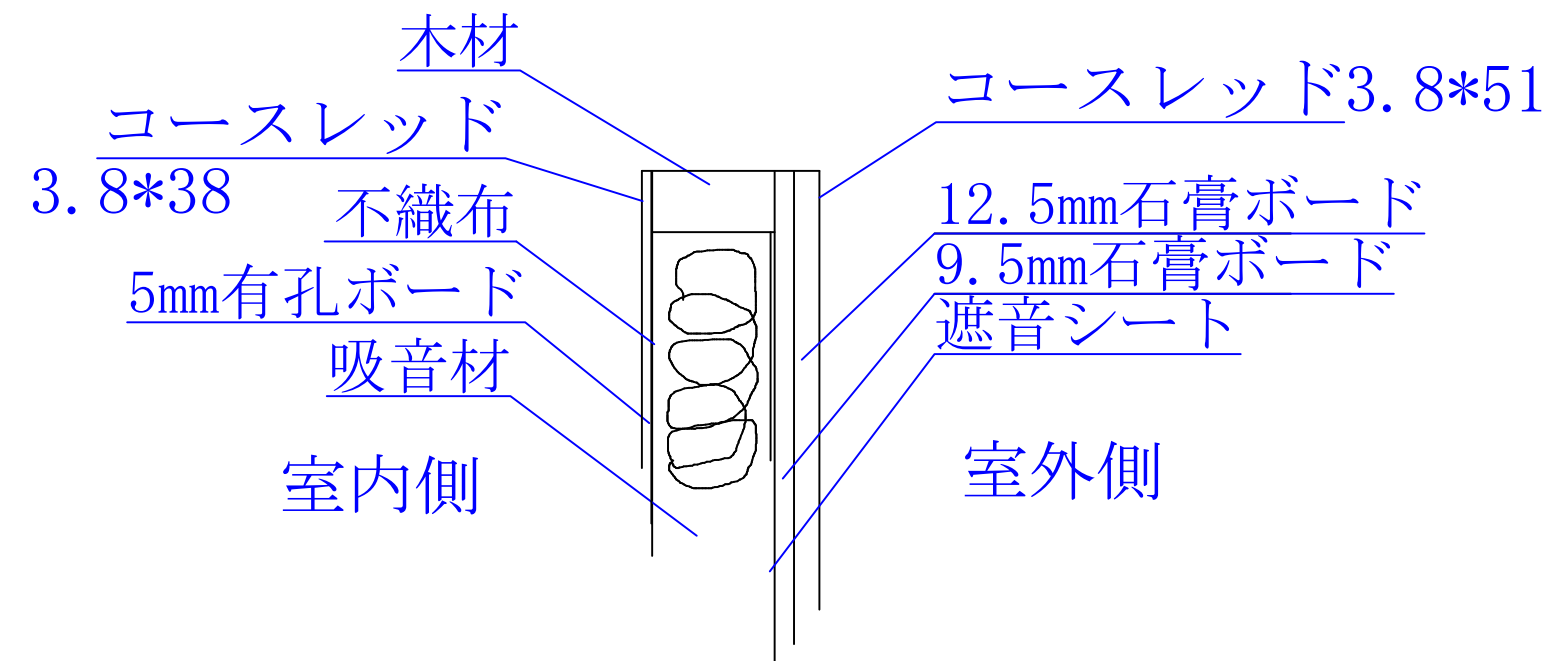
目次

| | | | |
|----------------|----|---------------|----|
| 構造1 | 3 | 左1 | 17 |
| 床構造 | 4 | 右1,2左2 | 18 |
| 壁天井構造 | 5 | 後大 | 19 |
| 床製作手順 | 6 | 後小 | 20 |
| 壁天井ドア製作手順 | 7 | 前 | 21 |
| ドアブロック製作手順 | 8 | ドア枠 | 22 |
| 角60*60木取り | 9 | ドア | 23 |
| 角60*30木取り1 | 10 | 前上 | 24 |
| 角60*30木取り2 | 11 | 天井1 | 25 |
| 12.5mm石膏ボード板取り | 12 | 天井2 | 26 |
| 9.5mm石膏ボード板取り | 13 | ドアブロック | 27 |
| 有孔ボード板取り1 | 14 | グレモンハンドル取付部詳細 | 28 |
| 有孔ボード板取り2 | 15 | ドアパッキン | 29 |
| 床 | 16 | 電気回路図 | 30 |

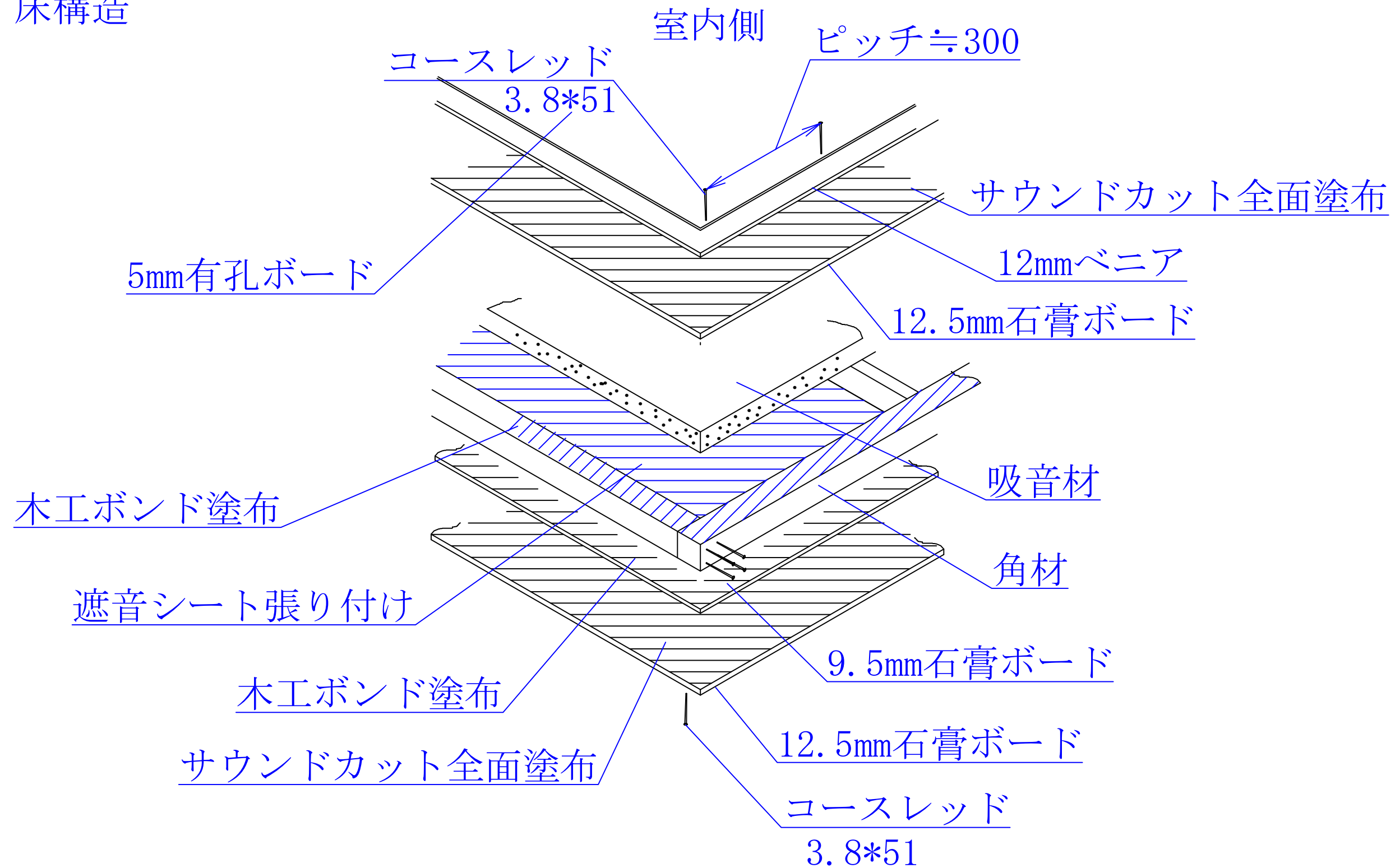
床構造



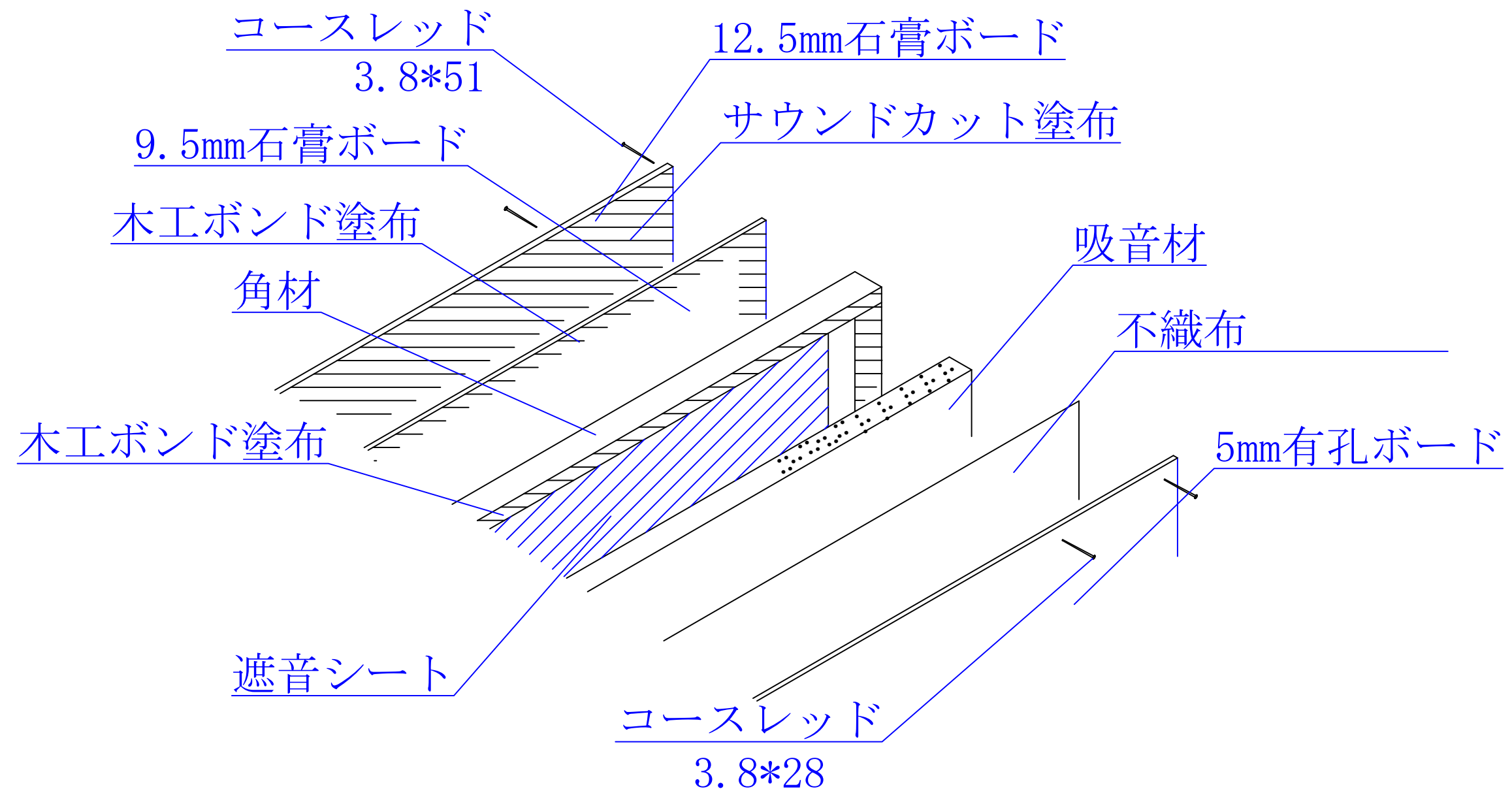
壁。天井構造



床構造



壁。天井構造



床製作手順

| | |
|------------------------------|----------------|
| 木枠製作(コーナークランプ使用し直角重視) | |
| 9.5mm石膏ボード張り付け | 木工ボンド、コースレッド |
| 12.5mm石膏ボード張り付け | サウンドカット、コースレッド |
| 設置場所床に防振ゴムを敷く | |
| 床を保護したい時はタイベックを下に敷く | |
| 木枠反転（正規位置に置く） | 重量÷40kg |
| 9.5mm石膏ボードに遮音シート張り付け | タッカー |
| 2個の木枠を一体化 | コースレッド |
| 吸音材敷き詰め | |
| 9.5mm石膏ボード張り付け（木枠と90度回転して張る） | 木工ボンド、コースレッド |
| 12mmベニアを張る | サウンドカット、コースレッド |
| 5mm有孔ボード張り（壁の分、控えて張る） | |
| | |
| | |
| | |
| | |
| | |

壁、天井、ドア製作手順

| | |
|-----------------------|----------------|
| 木枠製作(コーナークランプ使用し直角重視) | 木工ボンド、コースレッド |
| 9. 5mm石膏ボード張り付け | 木工ボンド、コースレッド |
| 12. 5mm石膏ボード張り付け | サウンドカット、コースレッド |
| 9. 5mm石膏ボードに遮音シート張り付け | タッカー |
| 壁を立て壁同士を合体し、床に締め付ける | 遮音キーキング、コースレッド |
| 天井を乗せ、天井同士、壁と締め付け | 遮音キーキング、コースレッド |
| 隙間が無い様にコーキングで塞ぐ | |
| ドアブロック取り付け | 遮音キーキング、コースレッド |
| 電気ケーブルを通す場合はこの段階で設置 | |
| 吸音材敷き詰め | |
| 不織布（タイベック）張り | |
| 5mm有孔ボード張り付け | |
| グレモンハンドル取付 | |
| ドア隙間パッキン張り付け | |
| 室内前面に有孔ボード張り付け | |
| 床にタイルカーペットを敷く | |
| 中に棚を作る場合はラック支柱が便利 | |

ドアブロック製作手順

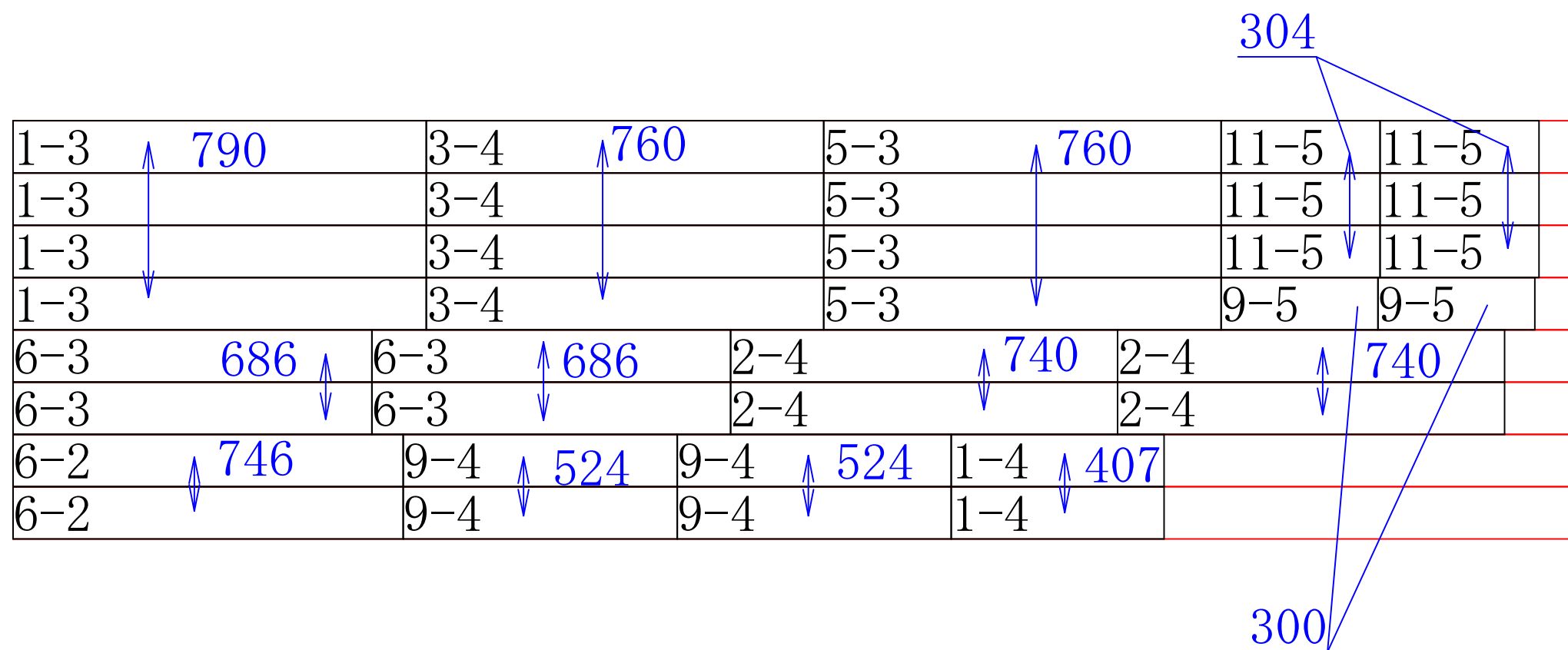
| |
|----------------------------|
| ドア枠組み |
| コーナークランプを使い直角に作成する |
| 室内側4コーナーに直角金具取付 |
| 枠にドア止め取り付け（角25×25） |
| コースレッド3.3*50mmで100ピッチで締め付け |
| |
| ドア組み |
| コーナークランプを使い直角に作成する |
| 覗き窓部作成しドアに取り付け |
| |
| 丁番取り付け |
| 枠の3か所に丁番受側を取付ける |
| ドアはピン側丁番を最上部のみ取り付けれる |
| ドアを枠の最上部の丁番に入れる |
| ドアの丁番位置を枠に合わせる |
| 石膏ボードは組付け後張り付け |
| ドアブロック完成 |

米松60*60*2, 000*14本

| | | | | |
|------|--------|---|---------|-----|
| 2-1 | 1, 910 | ↑ | | |
| 3-1 | | | | |
| 3-1 | | | | |
| 3-1 | | ↓ | | |
| 1-1 | 1, 820 | | | |
| 1-1 | | ↑ | | |
| 1-1 | | | | |
| 1-1 | | | | |
| 1-1 | | | | |
| 1-1 | | ↓ | | |
| 1-2 | 790 | ↕ | 1-2 790 | ↕ |
| 1-2 | | | 1-2 | ↕ |
| 11-2 | 395 | | 11-2 | ↕ |
| 12-1 | 455 | | 12-1 | 455 |
| 12-1 | 455 | | 12-1 | 455 |
| 12-1 | 455 | | 12-1 | 455 |
| 12-1 | 455 | | 12-1 | 455 |
| 11-2 | 395 | | 11-2 | 395 |
| 11-2 | 395 | | 11-2 | 395 |

米松60*30*3,000 34本

| | | | | | | | | |
|------|-------|---|-----|-----|---|------|-----|-----|
| 2-2 | 1,910 | ↑ | 2-3 | 910 | ↑ | | | 150 |
| 2-2 | | | 2-3 | | | 2-5 | | 30 |
| 3-2 | | | 3-3 | | | 10-2 | | 90 |
| 3-2 | | | 3-3 | | | 10-2 | | |
| 3-2 | | | 3-3 | | | 10-2 | | |
| 3-2 | | | 3-3 | | | 10-2 | | |
| 3-2 | | | 3-3 | | | 10-2 | | 30 |
| 3-2 | | | 3-3 | | | | | |
| 5-1 | | | 7-2 | | | | | |
| 5-1 | | | 7-2 | | | | | |
| 6-1 | | | 7-3 | | | | | |
| 6-1 | | | 7-3 | | | | | |
| 7-1 | 1,820 | ↑ | 3-4 | 760 | ↑ | 12-3 | 395 | |
| 7-1 | | | 3-4 | | | 12-3 | | |
| 11-3 | | | 3-4 | | | 12-3 | | |
| 11-3 | | | 3-4 | | | 12-3 | | |
| 12-2 | | | 3-4 | | | 12-3 | | |
| 12-2 | | | 3-4 | | | 12-3 | | |
| 12-2 | | | 3-4 | | | 1-4 | 407 | |
| 12-2 | | | 3-4 | | | 1-4 | | |
| 11-4 | 1,700 | ↕ | 7-3 | 850 | ↑ | 1-4 | | |
| 11-4 | | | 7-3 | | | 1-4 | | |
| 9-3 | 1,659 | ↑ | 7-3 | | | 1-4 | | |
| 9-3 | | | 7-3 | | | 1-4 | | |
| 10-1 | | | 9-4 | 524 | ↕ | 1-3 | 790 | |
| 10-1 | | | 9-4 | | | 1-3 | | |



12. 5mm石膏ボード15枚

| | | | | |
|-----------------|--|--|-------------|--|
| | | | | |
| | | 9-A 1, 657*582 | | |
| 6-A 1, 820*746 | | 3-B 910*150 | 2-B 910*150 | |
| 10-A 1, 655*150 | | 3-B 910*150 | 3-B 910*150 | |
| | | 5-B 910*150 | 6-B 910*150 | |
| 11-A 1, 820*455 | | | | |
| | | | | |
| 11-A 1, 820*455 | | 9-A 1, 657*582 | | |
| | | | | |
| 12-A 1, 820*455 | | 1-A*4 1, 820*910 10枚 2-A*1 3-A*3 5-A*1 7-A*1 | | |
| | | | | |
| 12-A 1, 820*455 | | | | |

9. 5mm石膏ボード12枚

| | | | |
|------|------------|---|-------------|
| | | 3-D 910*150 | 2-D 910*150 |
| | | 3-D 910*150 | 3-D 910*150 |
| | | 5-D 910*150 | 6-D 746*150 |
| 6-C | 1, 820*746 | | |
| 10-B | 1, 655*150 | | |
| 11-B | 1, 820*455 | 1-B*2 1, 820*910 8枚 2-C*1 3-C*3 5-C*1 7-B*1 | |
| 11-B | 1, 820*455 | | |
| 12-B | 1, 820*455 | | |
| 12-B | 1, 820*455 | | |

5mm有孔ボード 12枚

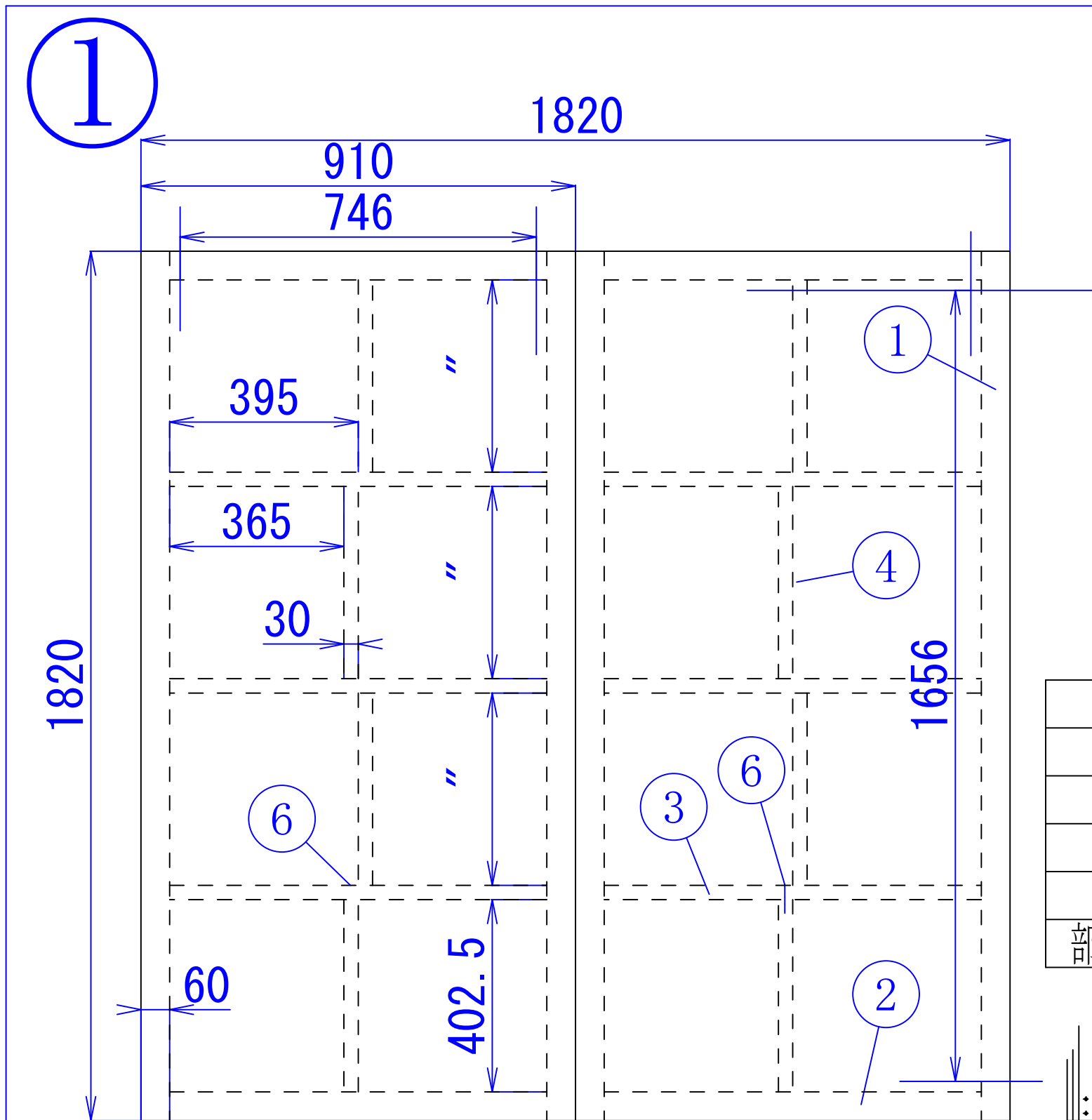
1/2

| | |
|------------|------------|
| | |
| 3-E | 2-E |
| 1, 820*818 | 1, 820*790 |
| | |
| 3-E | 6-E |
| 1, 820*818 | 1, 820*746 |
| | |
| 3-E | 7-C |
| 1, 820*818 | 1, 815*910 |
| | |

5mm有孔ボード

2/2

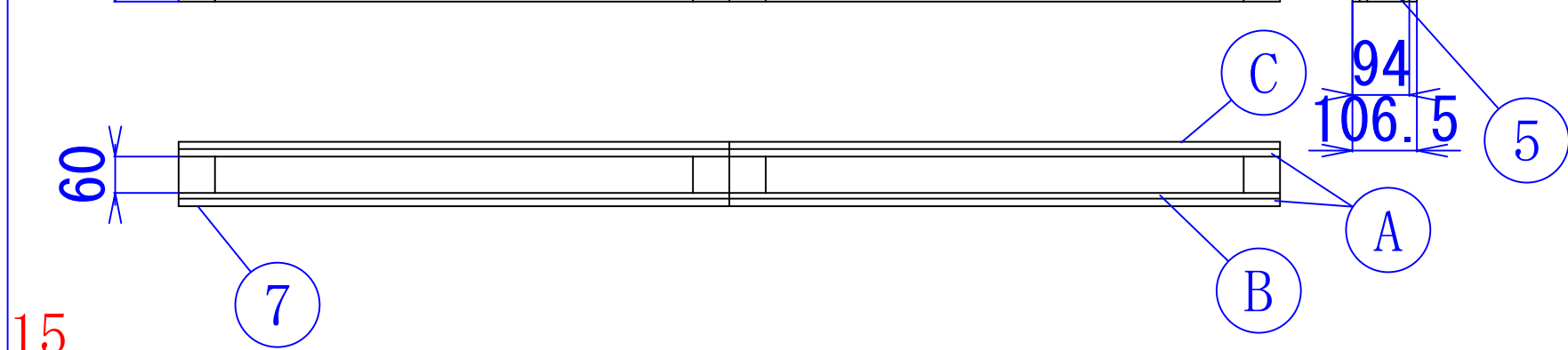
| | | | | | | | |
|------|------------|-----|---------|-----------------|-------------|-----|---------|
| 1-D | 1, 646*910 | 3-F | 818*145 | 1, 657*582 | | 5-F | 910*145 |
| | | | | 9-C | | | |
| | | | | 10-C | 1, 655*150 | | |
| 1-E | 1, 646*736 | 2-F | 790*145 | 11-C 1, 640*333 | | | |
| | | | | 11-C 1, 640*333 | | | |
| | | | | 3-F 818*145 | 3-F 818*145 | | |
| 12-C | 1, 640*455 | 6-F | 746*145 | | | | |
| | | | | | | | |
| 12-C | 1, 640*455 | | | 5-E 1, 820*910 | | | |



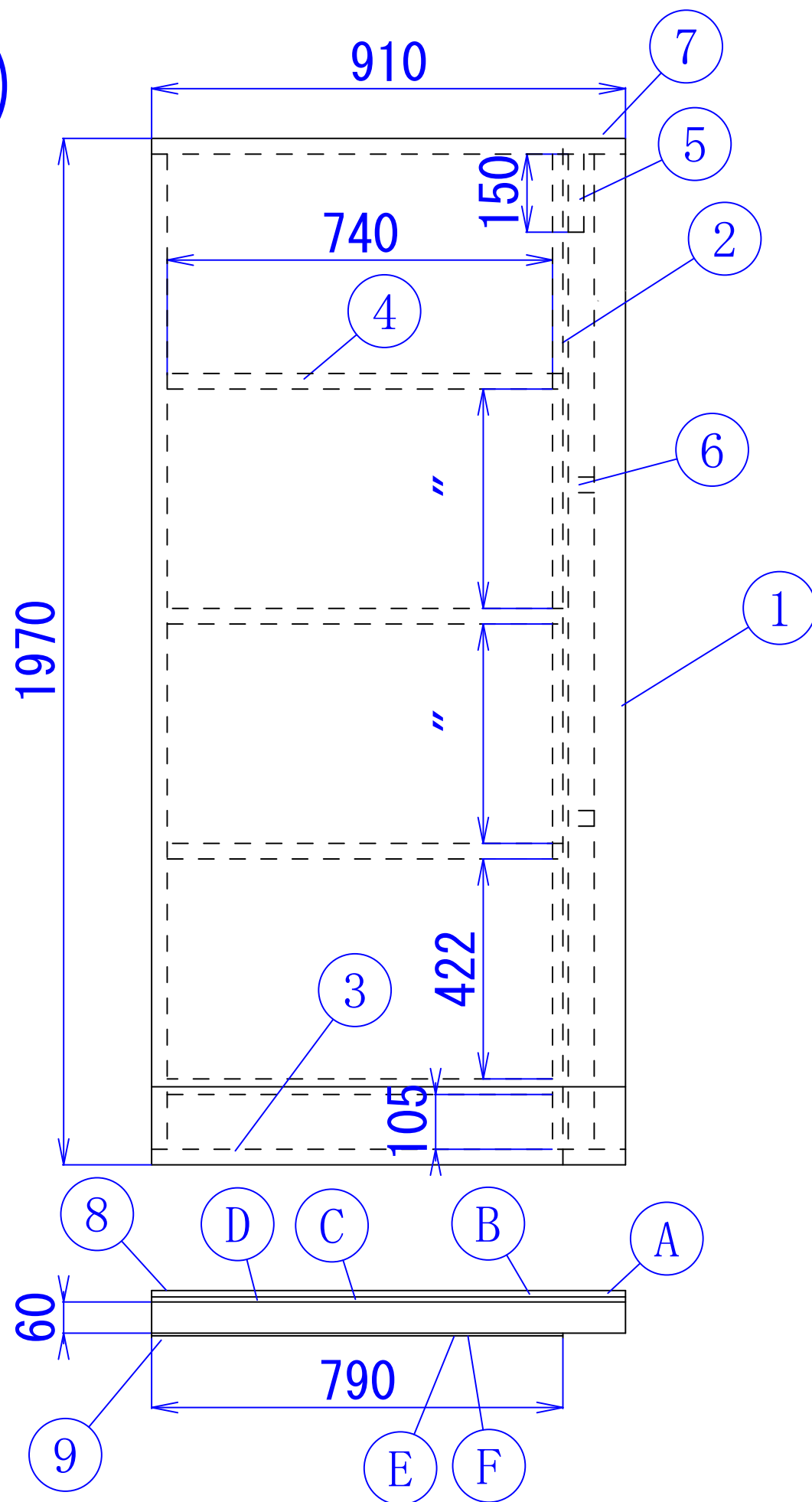
| | | | |
|------|--------|--------|----|
| 1-7 | | 3.8*51 | 96 |
| 1-6 | コースレッド | 4.2*65 | 24 |
| 1-5 | | 4.5*90 | 80 |
| 1-4 | 角60*30 | 407 | 8 |
| 1-3 | | 790 | 6 |
| 1-2 | 角60*60 | 790 | 4 |
| 1-1 | | 1,820 | 4 |
| 部品番号 | 名称 | サイズ | 数量 |

| | | | |
|------|---------------|-----------|----|
| | 遮音シート940*t1.2 | 3,300 | 1 |
| | 吸音材 425*t55 | 7,200 | 1 |
| 1-E | 有孔ボード5mm | 1,646*736 | 1 |
| 1-D | 有孔ボード5mm | 1,646*910 | 1 |
| 1-C | ベニア 12mm | 1,820*910 | 2 |
| 1-B | 石膏ボード 9.5mm | 1,820*910 | 2 |
| 1-A | 石膏ボード12.5mm | 1,820*910 | 4 |
| 部品番号 | 名称 | サイズ | 数量 |

総重量≒120kg



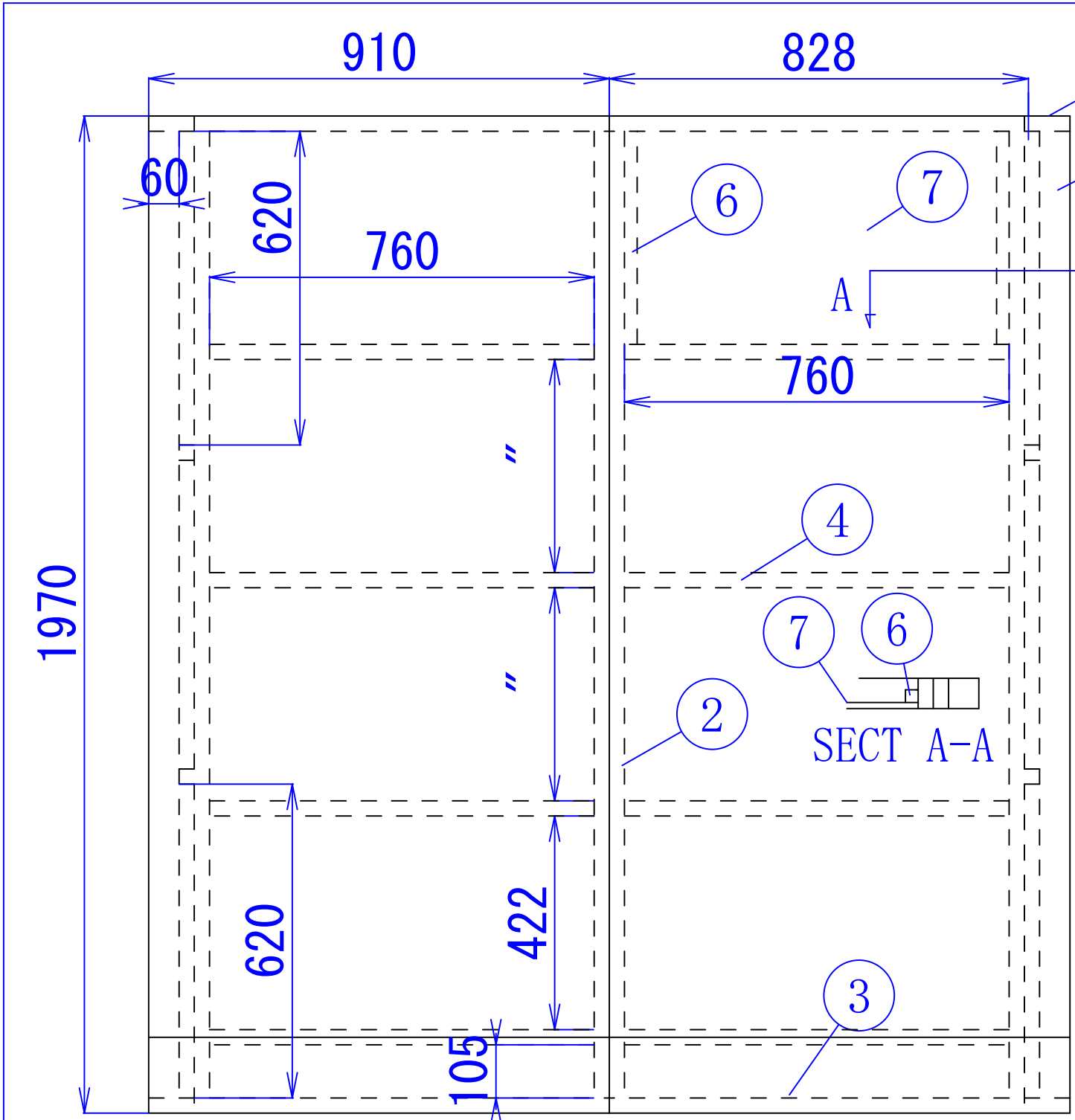
②



| | | | |
|------|--------|--------|----|
| 2-9 | | 3.8*38 | 26 |
| 2-8 | コースレッド | 3.8*51 | 26 |
| 2-7 | | 4.2*65 | 82 |
| 2-6 | 角60*30 | 30 | 2 |
| 2-5 | | 150 | 1 |
| 2-4 | | 740 | 4 |
| 2-3 | | 910 | 2 |
| 2-2 | | 1,910 | 2 |
| 2-1 | 角60*60 | 1,910 | 1 |
| 部品番号 | 名称 | サイズ | 数量 |

| | | | |
|------|---------------|-----------|----|
| 2-H | 遮音シート940*t1.2 | 1,800 | 1 |
| 2-G | 吸音材 425*t55 | 3,500 | 1 |
| 2-F | 有孔ボード5mm | 145*790 | 1 |
| 2-E | | 1,820*790 | 1 |
| 2-D | 石膏ボード 9.5mm | 150*910 | 1 |
| 2-C | | 1,820*910 | 1 |
| 2-B | 石膏ボード12.5mm | 150*910 | 1 |
| 2-A | | 1,820*910 | 1 |
| 部品番号 | 名称 | サイズ | 数量 |

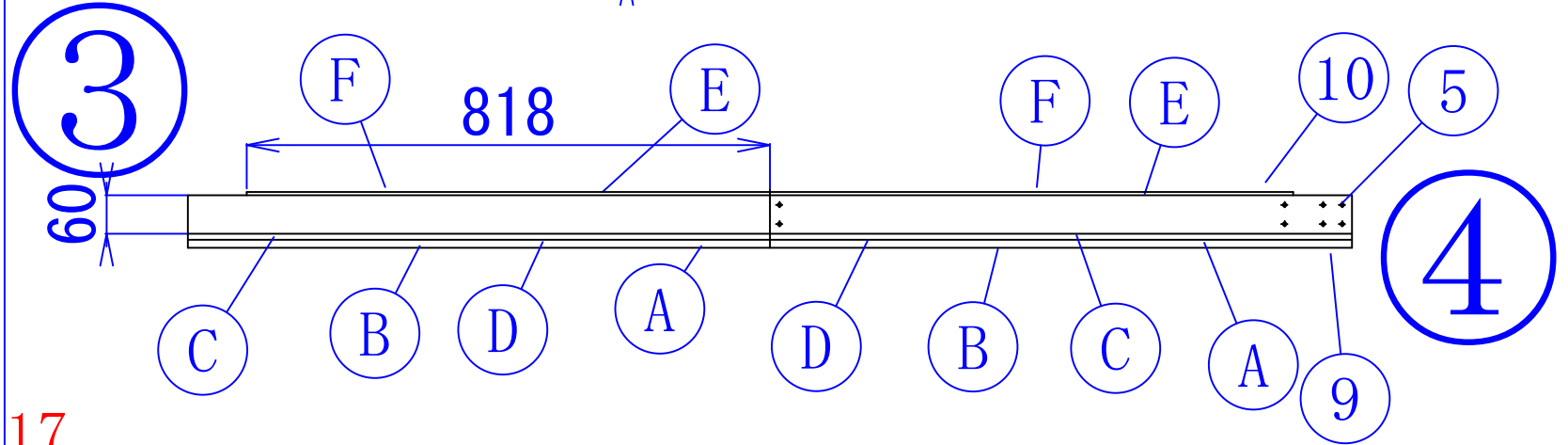
総重量≒47kg



③
④

| | | | |
|------|---------|---------|-----|
| 3-10 | | 3. 8*38 | 78 |
| 3-9 | コースレッド | 3. 8*51 | 78 |
| 3-8 | | 4. 2*65 | 126 |
| 3-7 | 12mmベニア | 750*420 | 1 |
| 3-6 | 角25*25 | 420 | 2 |
| 3-5 | 角60*30 | 30 | 6 |
| 3-4 | | 760 | 12 |
| 3-3 | | 910 | 6 |
| 3-2 | | 1, 910 | 6 |
| 3-1 | 角60*60 | 1, 910 | 3 |
| 部品番号 | 名称 | サイズ | 数量 |

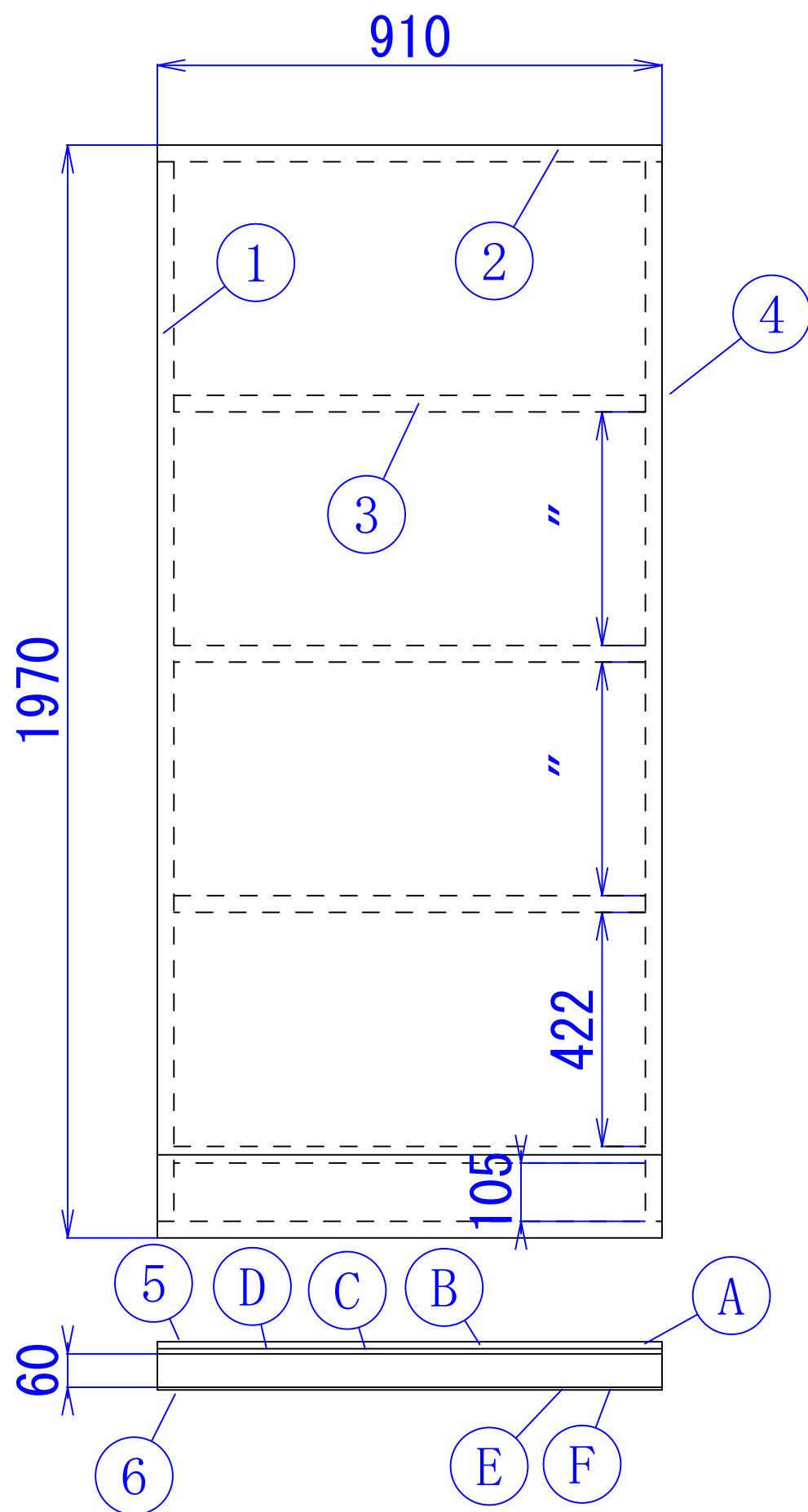
| | | | |
|------|-----------------|------------|----|
| | 遮音シート 940*t1. 2 | 5, 400 | 1 |
| 3-G | 吸音材 425*t55 | 10, 200 | 1 |
| 3-F | 有孔ボード 5mm | 145*818 | 3 |
| 3-E | | 1, 820*818 | 3 |
| 3-D | 石膏ボード 9. 5mm | 150*910 | 3 |
| 3-C | | 1, 820*910 | 3 |
| 3-B | 石膏ボード 12. 5mm | 150*910 | 3 |
| 3-A | | 1, 820*910 | 3 |
| 部品番号 | 名称 | サイズ | 数量 |



③1個④2個製作
総重量≒200kg/3個

エアコンを取付ける場合は
取付ける壁にベニアを張っておく
配管用孔も開けておく

5

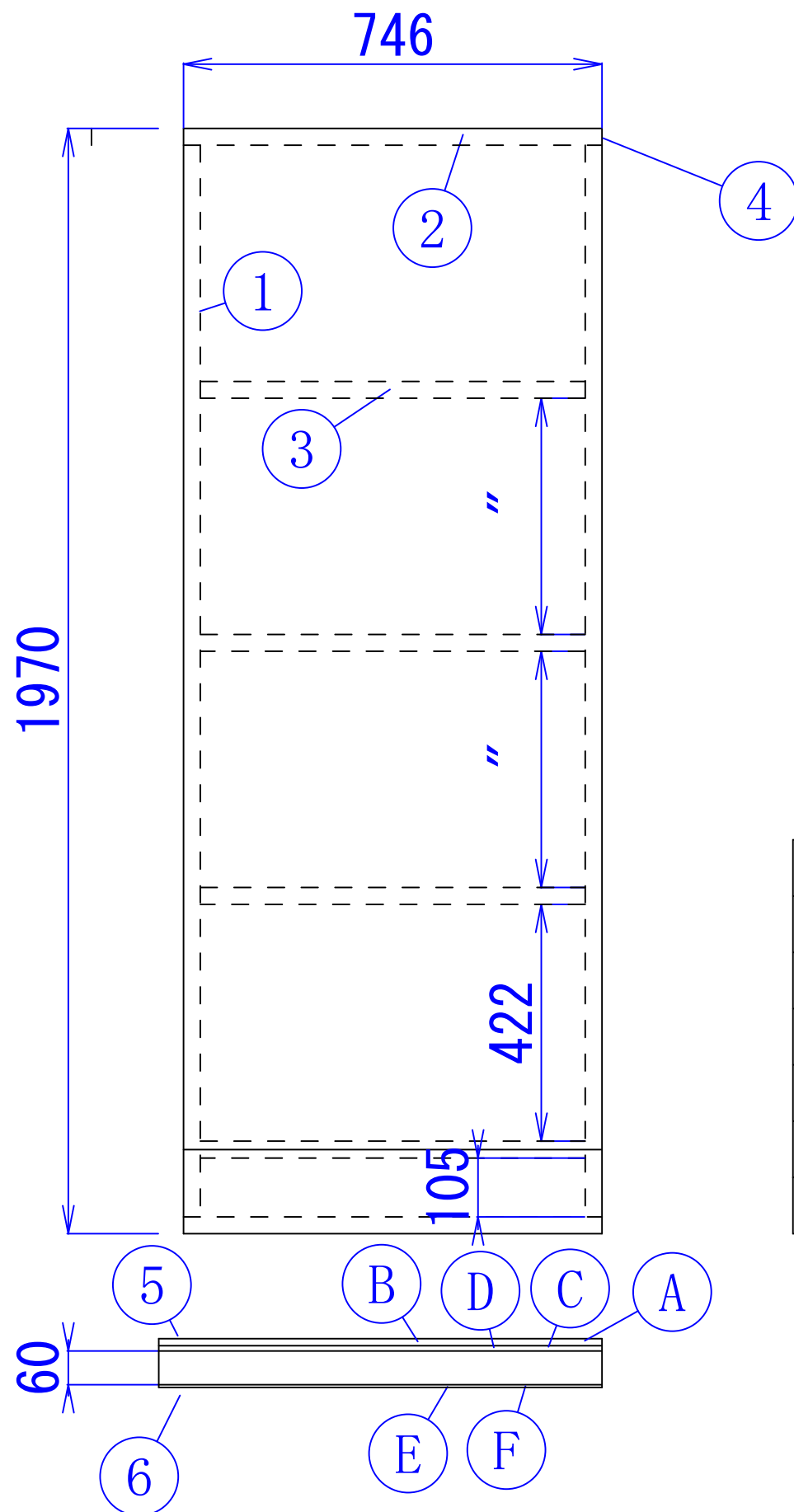


| | | | |
|------|--------|--------|----|
| 5-6 | | 3.8*38 | 26 |
| 5-5 | コースレッド | 3.8*51 | 26 |
| 5-4 | | 4.2*65 | 24 |
| 5-3 | 角60*30 | 760 | 4 |
| 5-2 | | 910 | 2 |
| 5-1 | | 1,910 | 2 |
| 部品番号 | 名称 | サイズ | 数量 |

| | | | |
|------|---------------|-----------|----|
| | 遮音シート940*t1.2 | 1,800 | 1 |
| | 吸音材 425*t55 | 3,800 | 1 |
| 5-F | 有孔ボード5mm | 145*910 | 1 |
| 5-E | | 1,820*910 | 1 |
| 5-D | 石膏ボード 9.5mm | 150*910 | 1 |
| 5-C | | 1,820*910 | 1 |
| 5-B | 石膏ボード12.5mm | 150*910 | 1 |
| 5-A | | 1,820*910 | 1 |
| 部品番号 | 名称 | サイズ | 数量 |

総重量≒45kg

⑥

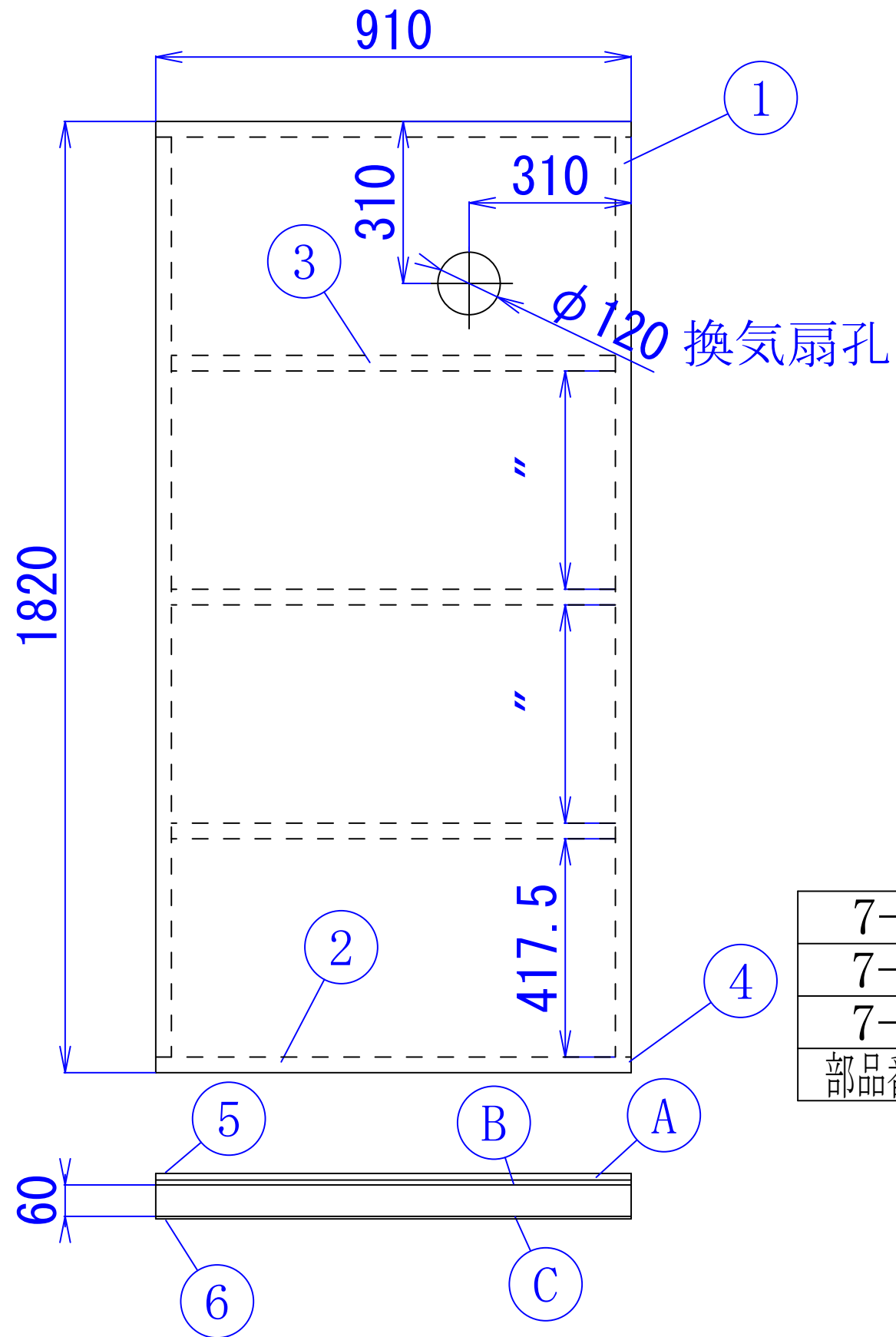


| | | | |
|------|--------|--------|----|
| 6-6 | | 3.8*38 | 20 |
| 6-5 | コースレッド | 3.8*51 | 20 |
| 6-4 | | 4.2*65 | 24 |
| 6-3 | 角60*30 | 686 | 4 |
| 6-2 | | 746 | 2 |
| 6-1 | | 1,910 | 2 |
| 部品番号 | 名称 | サイズ | 数量 |

| | | | |
|------|---------------|-----------|----|
| | 遮音シート940*t1.2 | 1,800 | 1 |
| | 吸音材 425*t55 | 3,200 | 1 |
| 6-F | 有孔ボード5mm | 145*746 | 1 |
| 6-E | | 1,820*746 | 1 |
| 6-D | 石膏ボード 9.5mm | 150*746 | 1 |
| 6-C | | 1,820*746 | 1 |
| 6-B | 石膏ボード12.5mm | 150*746 | 1 |
| 6-A | | 1,820*746 | 1 |
| 部品番号 | 名称 | サイズ | 数量 |

総重量÷38kg

7

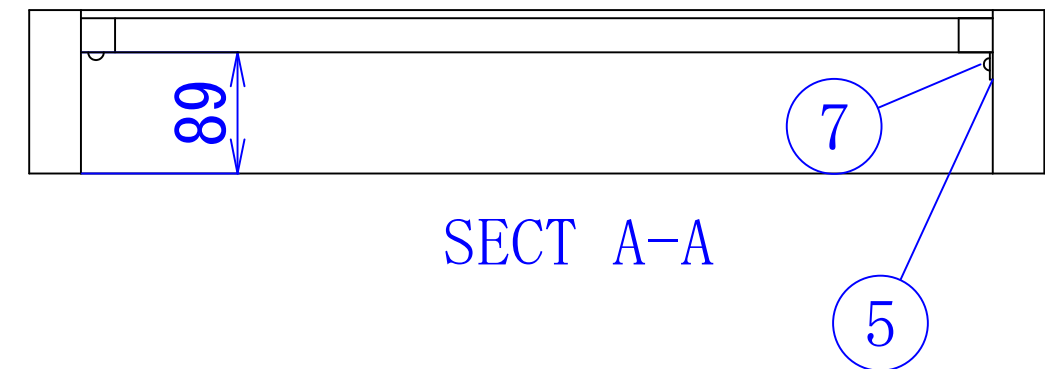
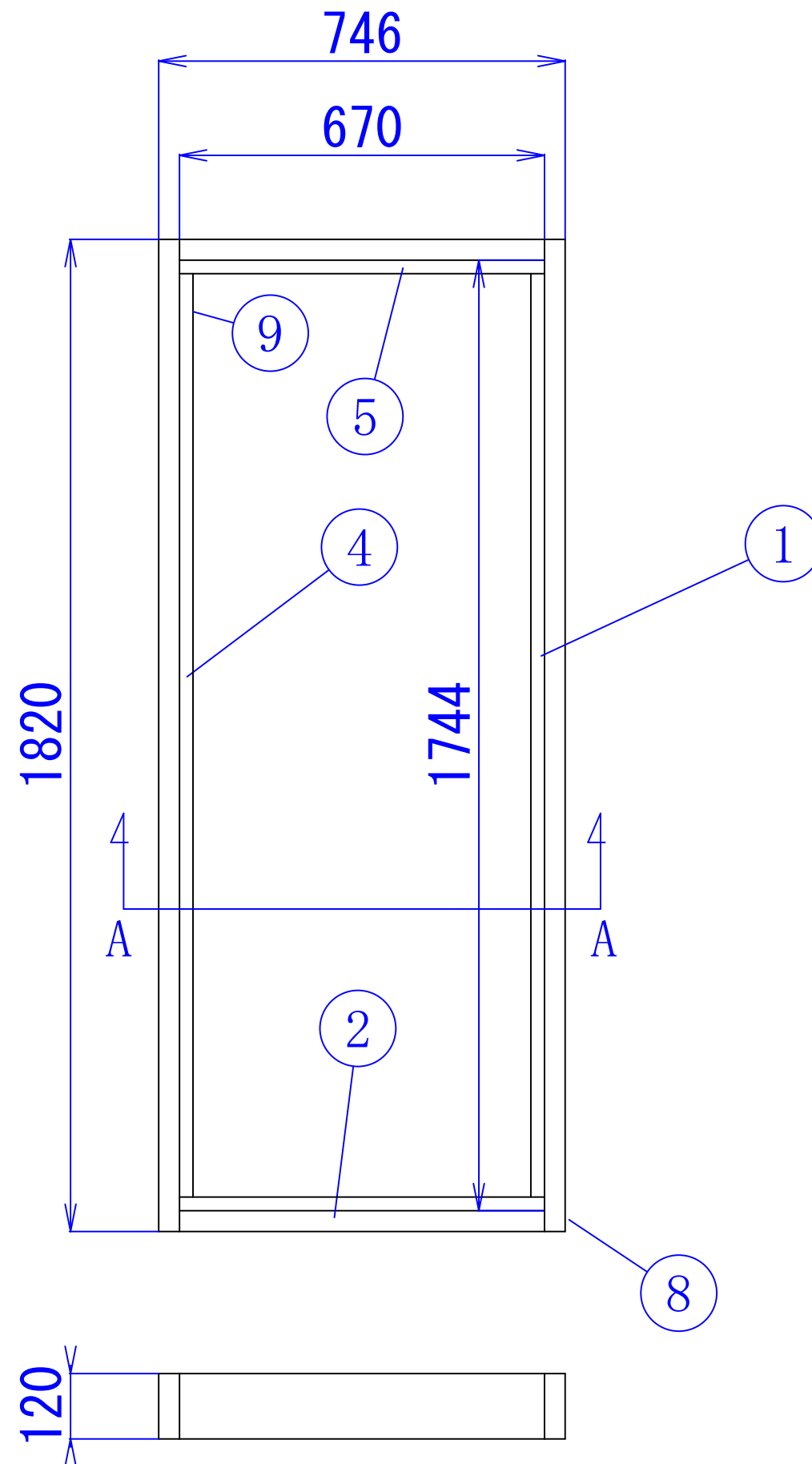


| | | | |
|------|--------|--------|----|
| 7-6 | コースレッド | 3.8*38 | 24 |
| 7-5 | | 3.8*51 | 24 |
| 7-4 | | 4.2*65 | 20 |
| 7-3 | 角60*30 | 850 | 4 |
| 7-2 | | 910 | 2 |
| 7-1 | | 1,820 | 2 |
| 部品番号 | 名称 | サイズ | 数量 |

| | | | |
|---------------|-------------|-----------|----|
| 遮音シート940*t1.2 | | 1,700 | 1 |
| 吸音材 425*t55 | | 3,600 | 1 |
| 7-C | 有孔ボード5mm | 1,815*910 | 1 |
| 7-B | 石膏ボード 9.5mm | 1,820*910 | 1 |
| 7-A | 石膏ボード12.5mm | 1,820*910 | 1 |
| 部品番号 | 名称 | サイズ | 数量 |

総重量≒42kg

8

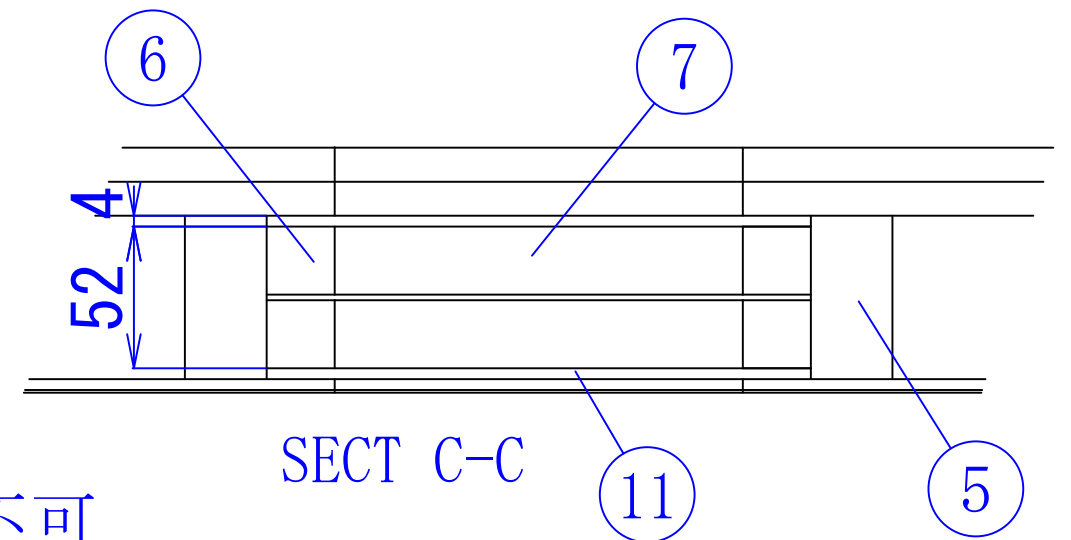
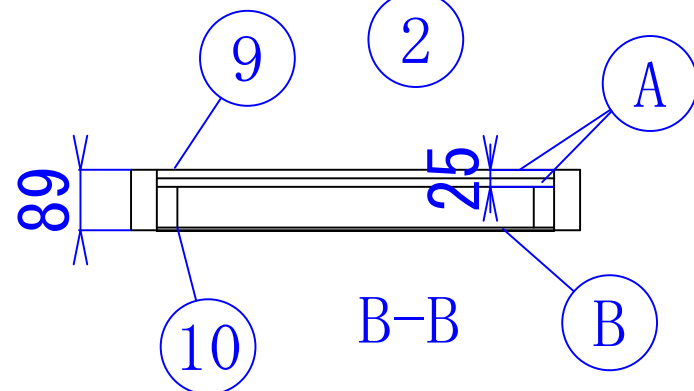
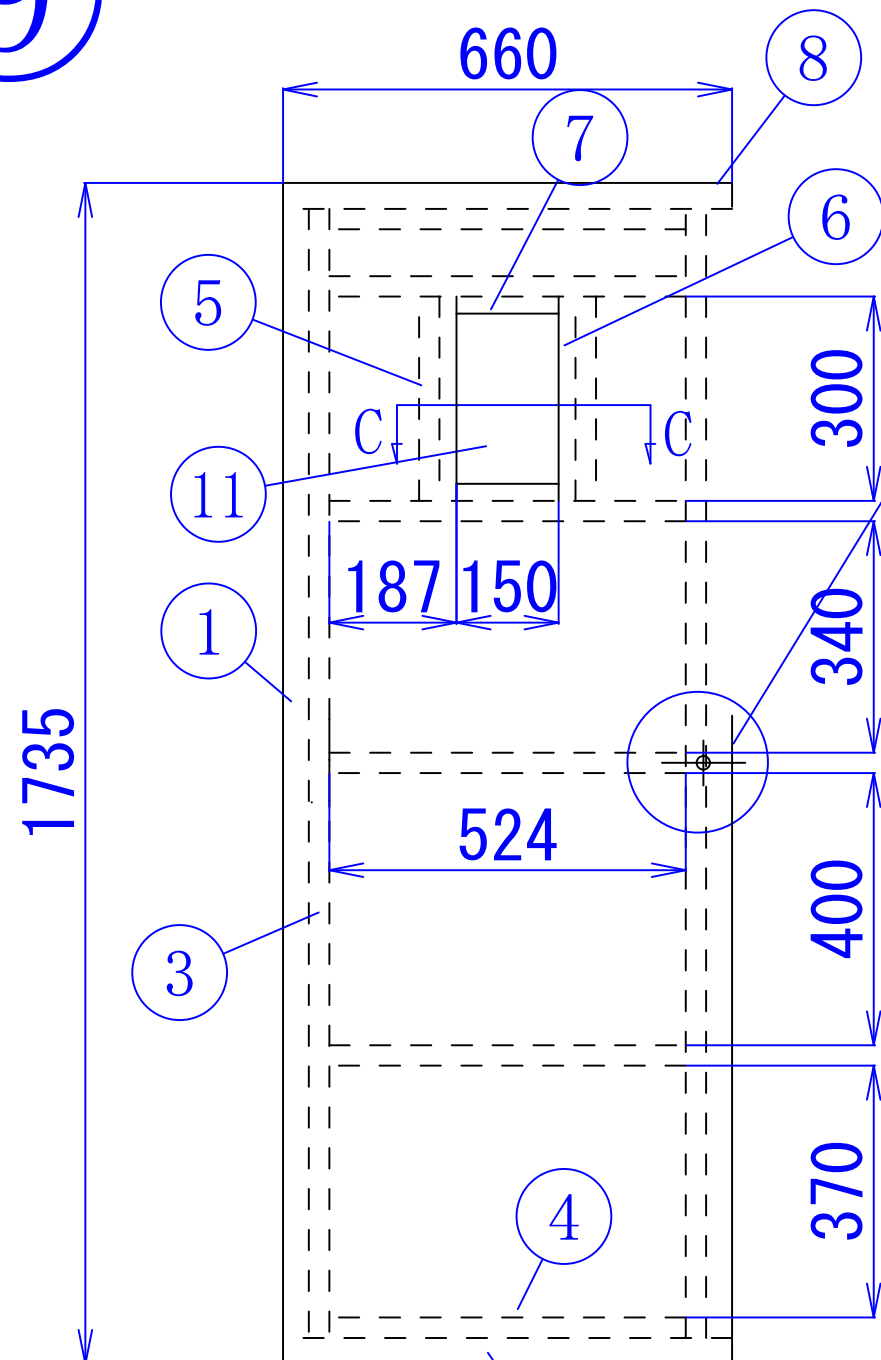


SECT A-A

| | | | |
|------|---------|---------|----|
| 8-9 | コースレッド | 3. 8*51 | 50 |
| 8-8 | | 4. 2*65 | 12 |
| 8-7 | パッキン | 4, 000 | 1 |
| 8-6 | 隅金 平横 | 100 | 4 |
| 8-5 | 角2*20 | 1, 744 | 1 |
| 8-4 | 角25*25 | 670 | 2 |
| 8-3 | | 1, 744 | 2 |
| 8-2 | | 670 | 2 |
| 8-1 | 角120*38 | 1, 820 | 2 |
| 部品番号 | 名称 | サイズ | 数量 |

総重量≒7kg

9



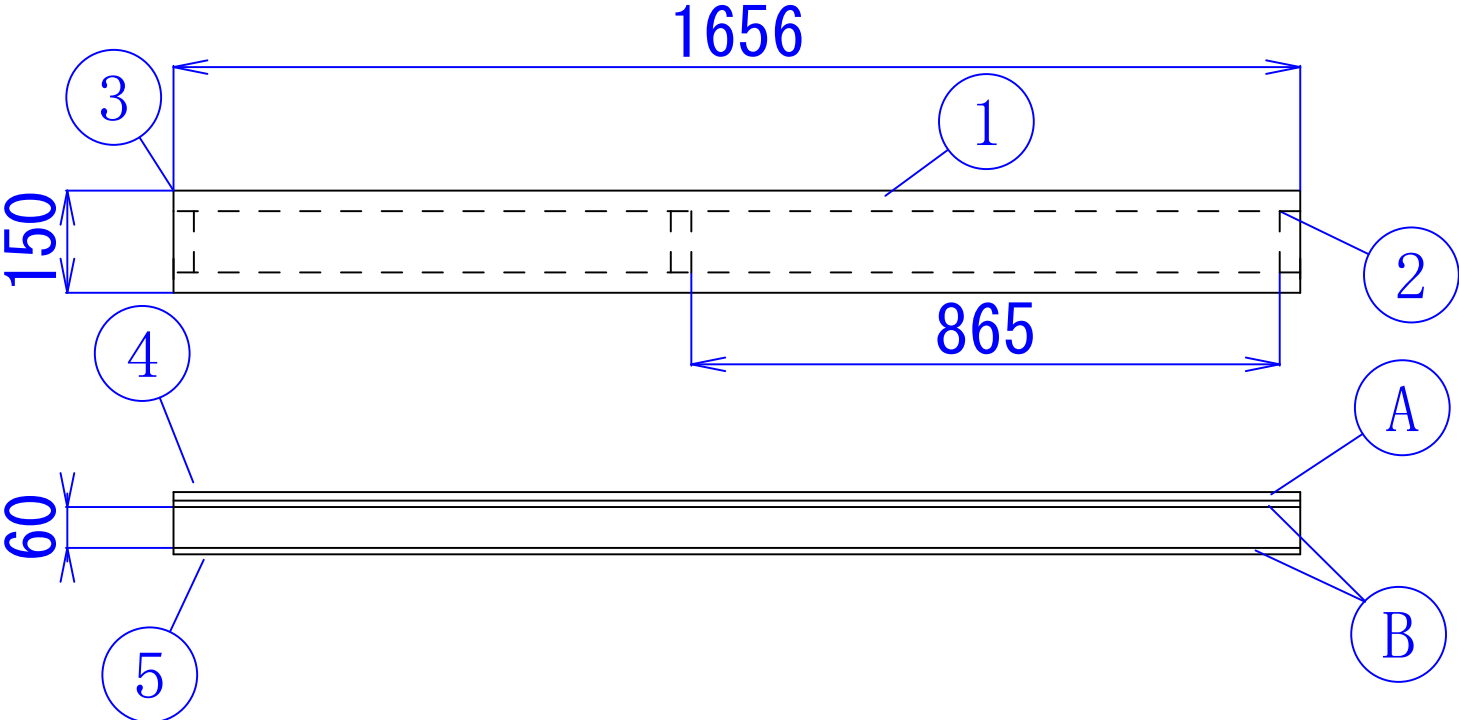
ドアノブ取付部
コースレッド使用不可

| | | | |
|------|---------|---------|----|
| 9-11 | t4アクリル板 | 200*300 | 2 |
| 9-10 | コースレッド | 3.8*38 | 18 |
| 9-9 | | 3.8*51 | 18 |
| 9-8 | | 4.2*65 | 58 |
| 9-7 | 角25*25 | 150 | 2 |
| 9-6 | | 300 | 2 |
| 9-5 | 角60*30 | 300 | 2 |
| 9-4 | | 524 | 6 |
| 9-3 | | 1,659 | 2 |
| 9-2 | 角89*38 | 660 | 2 |
| 9-1 | 角89*38 | 1,659 | 2 |
| 部品番号 | 名称 | サイズ | 数量 |

| | | | |
|------|---------------|-----------|----|
| | 遮音シート940*t1.2 | 1,200 | 1 |
| | 吸音材 425*t55 | 2,400 | 1 |
| 9-B | 有孔ボード5mm | 1,657*582 | 1 |
| 9-A | 石膏ボード12.5mm | 1,657*582 | 2 |
| 部品番号 | 名称 | サイズ | 数量 |

総重量≒35kg

10

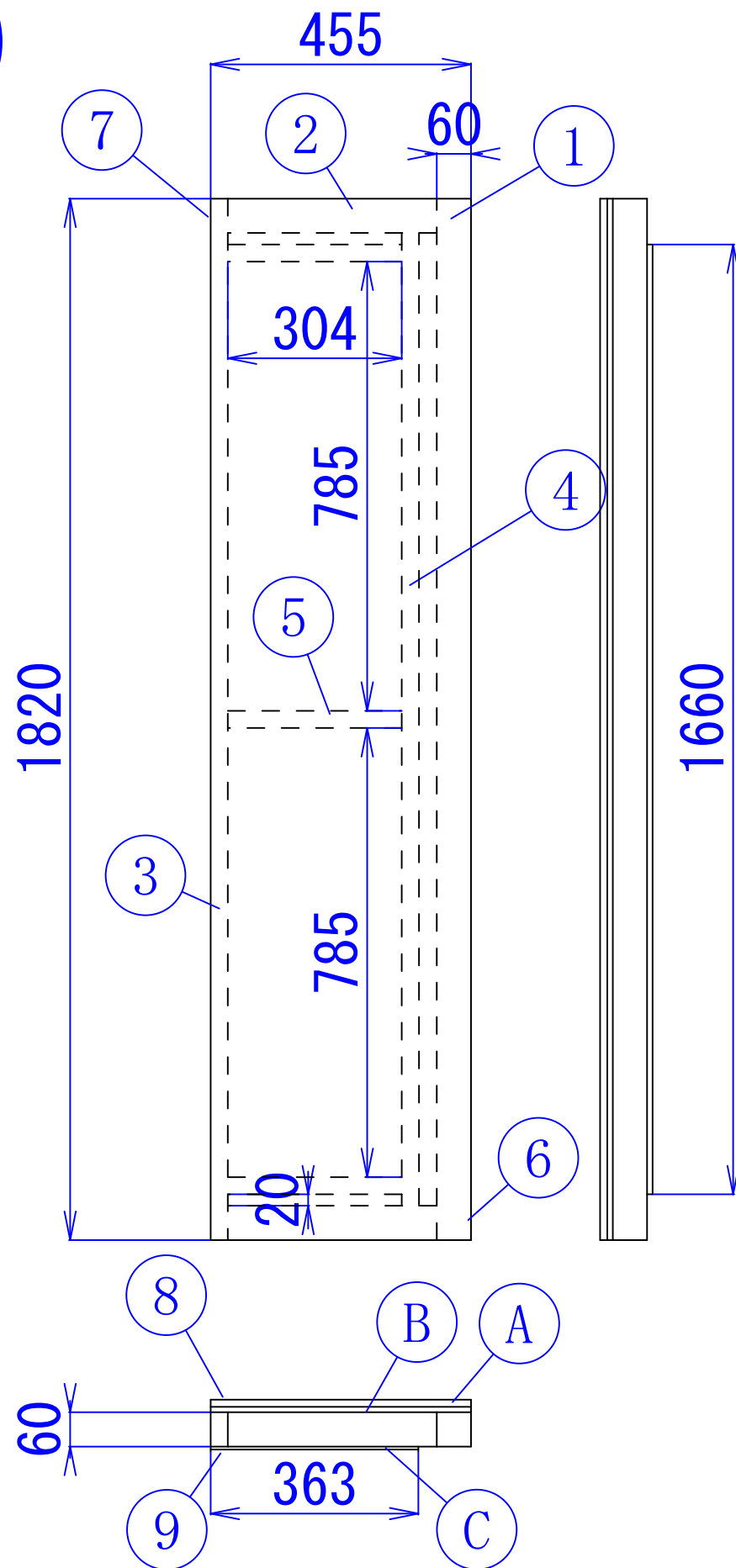


| | | | |
|------|--------|--------|----|
| 10-5 | コースレッド | 3.8*38 | 10 |
| 10-4 | | 3.8*51 | 10 |
| 10-3 | | 4.2*65 | 12 |
| 10-2 | 角60*30 | 90 | 3 |
| 10-1 | | 1,656 | 2 |
| 部品番号 | 名称 | サイズ | 数量 |

| | | | |
|------|---------------|-----------|----|
| | 遮音シート940*t1.2 | 200 | 1 |
| | 吸音材 425*t55 | 600 | 1 |
| 10-C | 有孔ボード5mm | 1,655*150 | 1 |
| 10-B | 石膏ボード 9.5mm | 1,655*150 | 1 |
| 10-A | 石膏ボード12.5mm | 1,655*150 | 1 |
| 部品番号 | 名称 | サイズ | 数量 |

総重量≒9kg

11



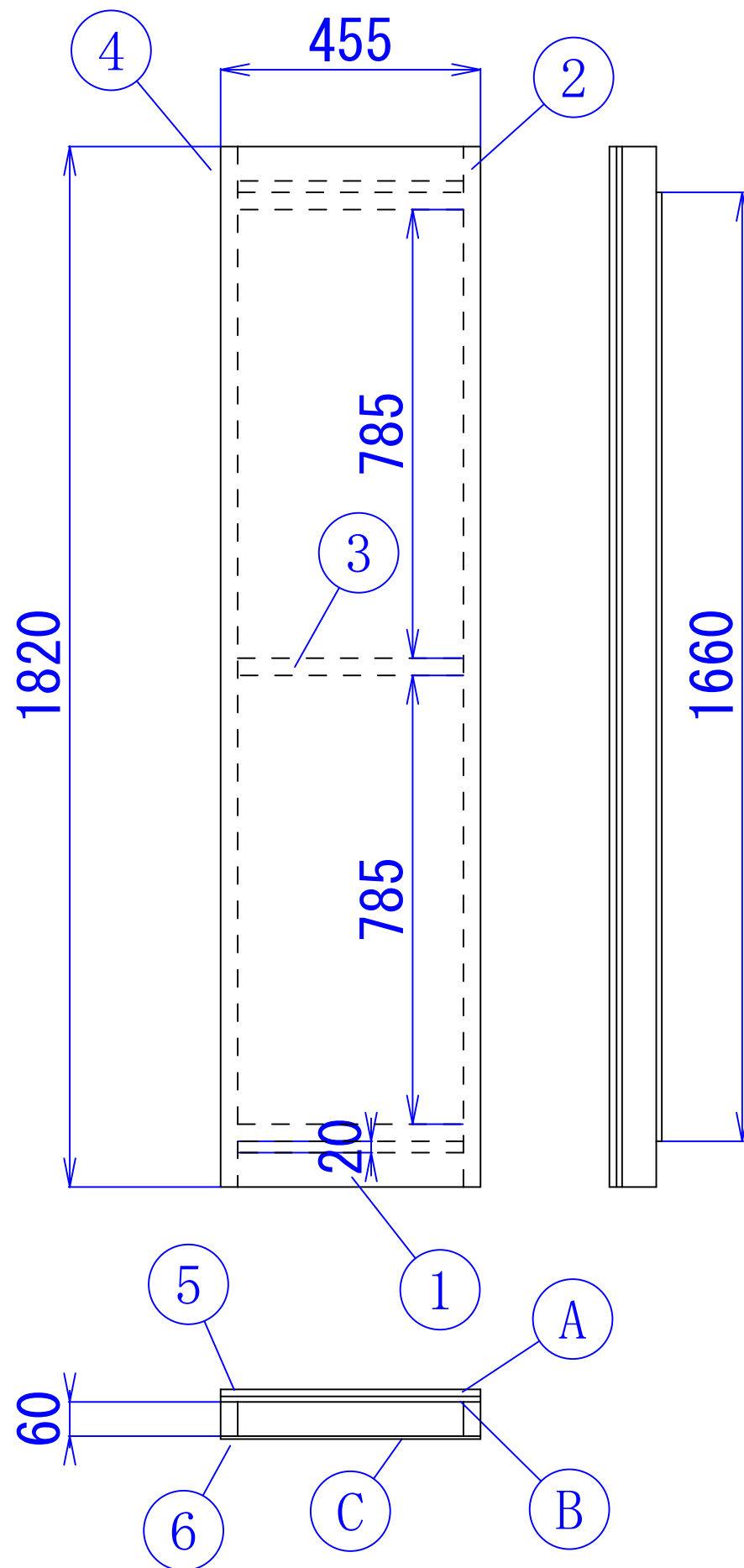
2個製作

| | | | |
|------|--------|--------|----|
| 11-9 | コースレッド | 3.8*38 | 30 |
| 11-8 | | 3.8*51 | 30 |
| 11-7 | | 4.2*65 | 24 |
| 11-6 | | 4.5*90 | 24 |
| 11-5 | 角60*30 | 304 | 6 |
| 11-4 | | 1,700 | 2 |
| 11-3 | | 1,820 | 2 |
| 11-2 | 角60*60 | 395 | 4 |
| 11-1 | | 1,820 | 2 |
| 部品番号 | 名称 | サイズ | 数量 |

| | | | |
|------|---------------|-----------|----|
| | 遮音シート940*t1.2 | 800 | 1 |
| | 吸音材 425*t55 | 3,600 | 1 |
| 11-C | 有孔ボード5mm | 1,640*363 | 2 |
| 11-B | 石膏ボード 9.5mm | 1,820*455 | 2 |
| 11-A | 石膏ボード12.5mm | 1,820*455 | 2 |
| 部品番号 | 名称 | サイズ | 数量 |

総重量÷52kg

12



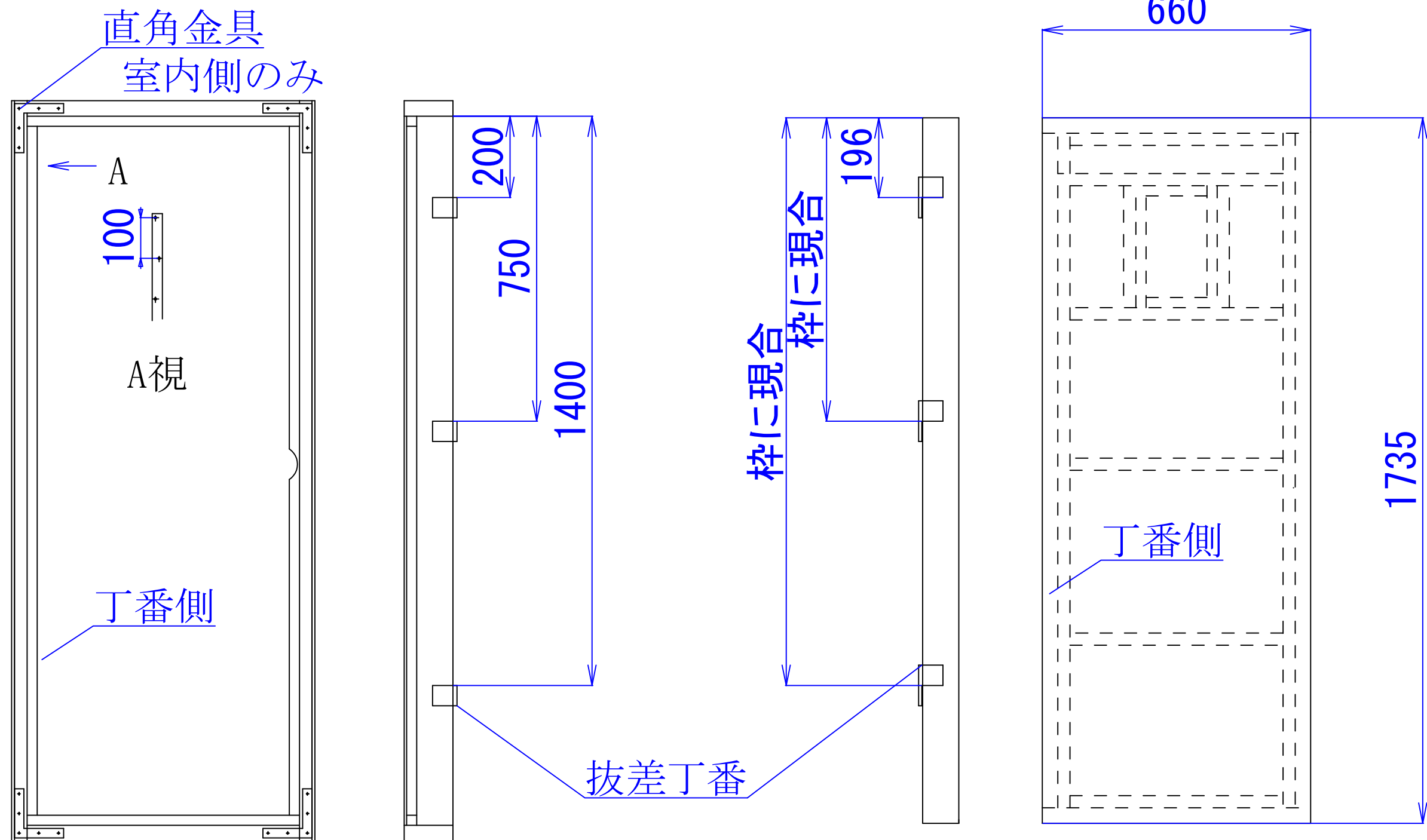
2個製作

| | | | |
|------|--------|--------|----|
| 12-6 | コースレッド | 3.8*38 | 30 |
| 12-5 | | 3.8*51 | 30 |
| 12-4 | | 4.2*65 | 56 |
| 12-3 | 角60*30 | 395 | 6 |
| 12-2 | | 1,820 | 4 |
| 12-1 | 角60*60 | 455 | 4 |
| 部品番号 | 名称 | サイズ | 数量 |

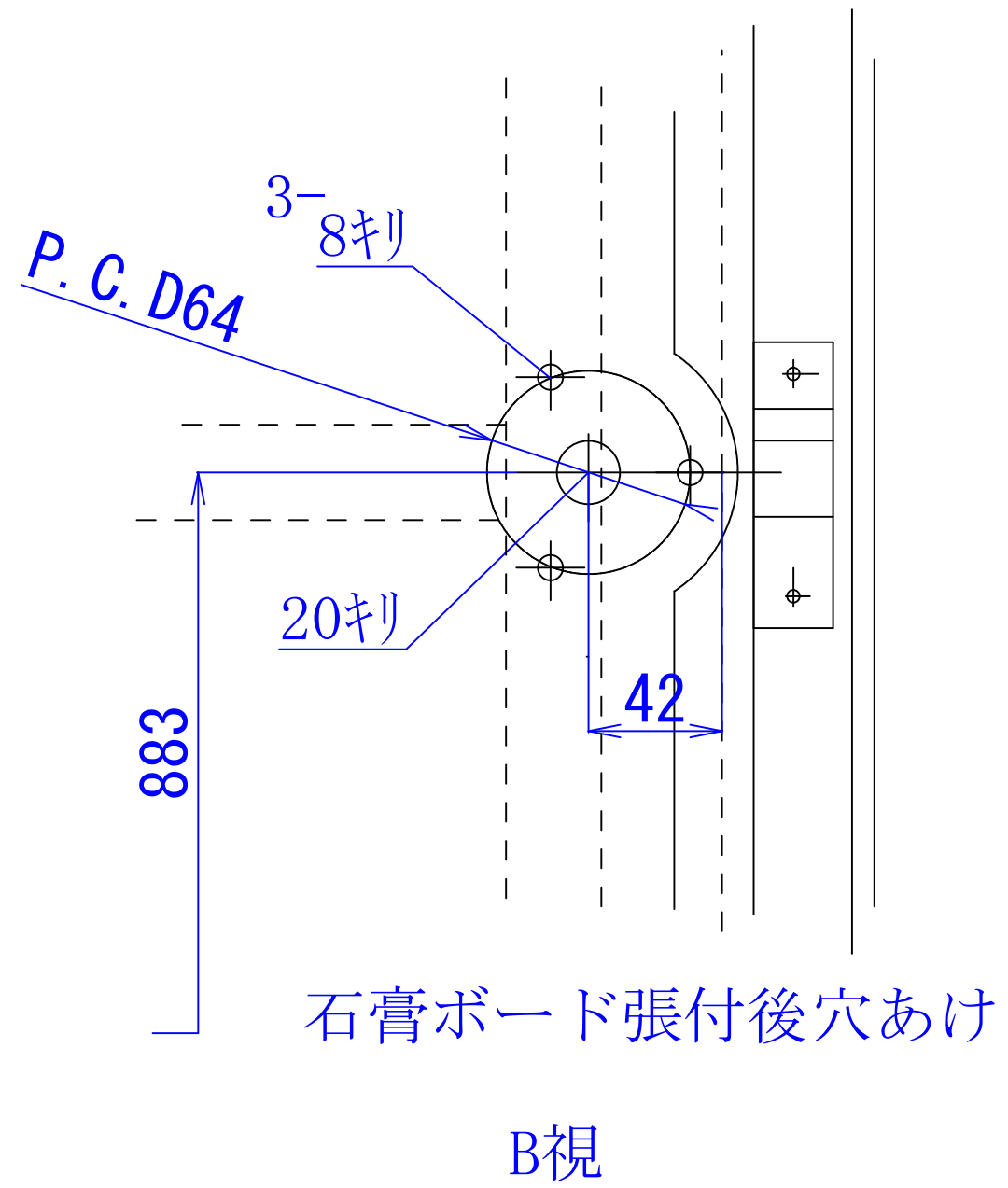
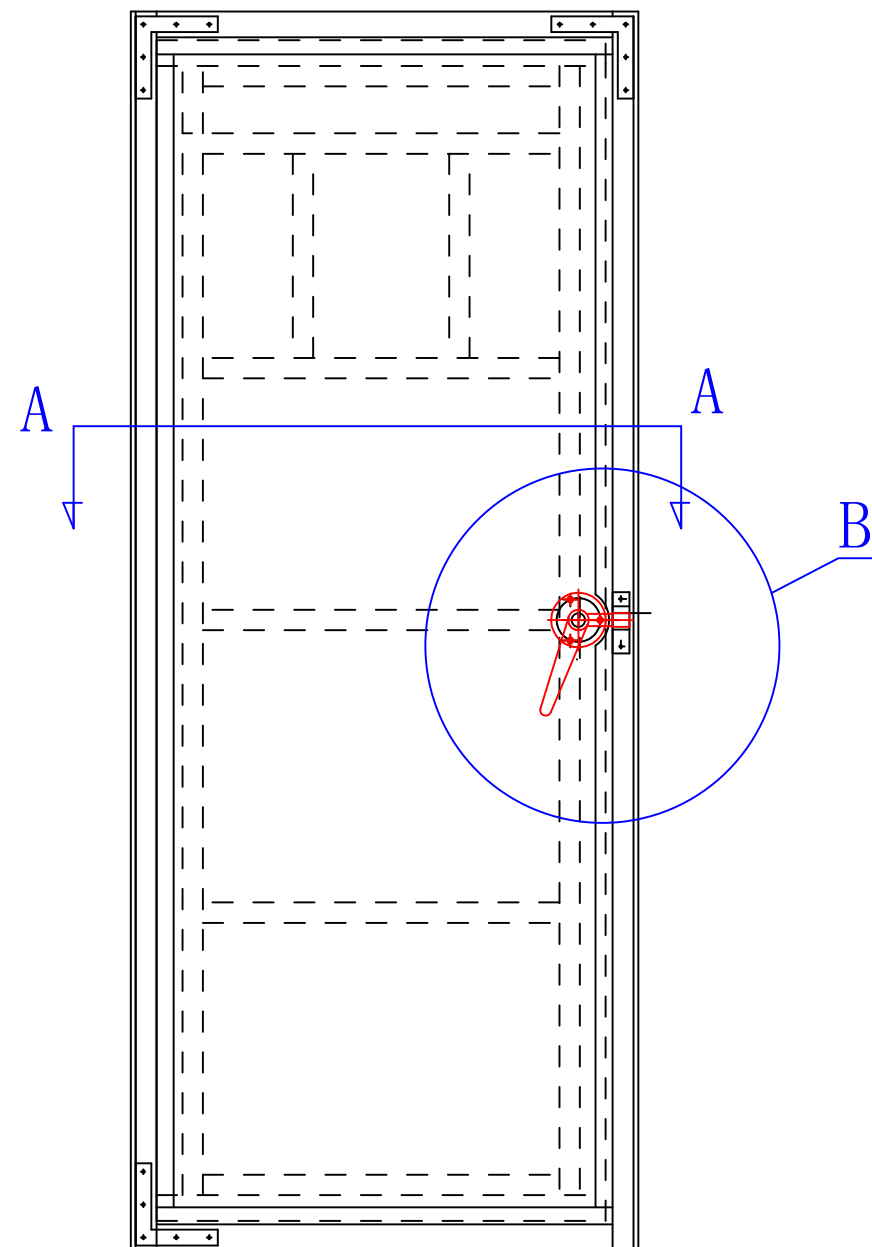
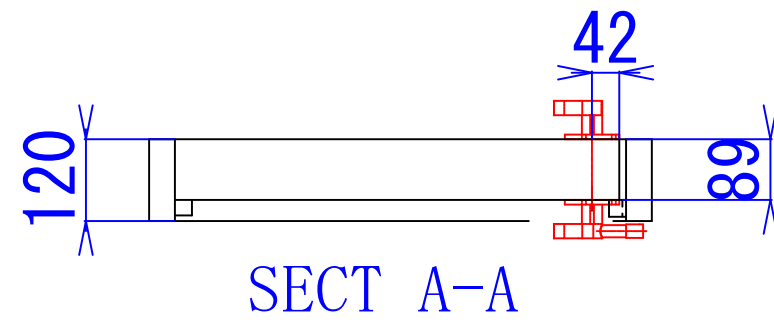
| | | | |
|------|---------------|-----------|----|
| | 遮音シート940*t1.2 | 800 | 1 |
| | 吸音材 425*t55 | 3,600 | 1 |
| 12-C | 有孔ボード5mm | 1,640*455 | 2 |
| 12-B | 石膏ボード 9.5mm | 1,820*455 | 2 |
| 12-A | 石膏ボード12.5mm | 1,820*455 | 2 |
| 部品番号 | 名称 | サイズ | 数量 |

総重量≒46kg

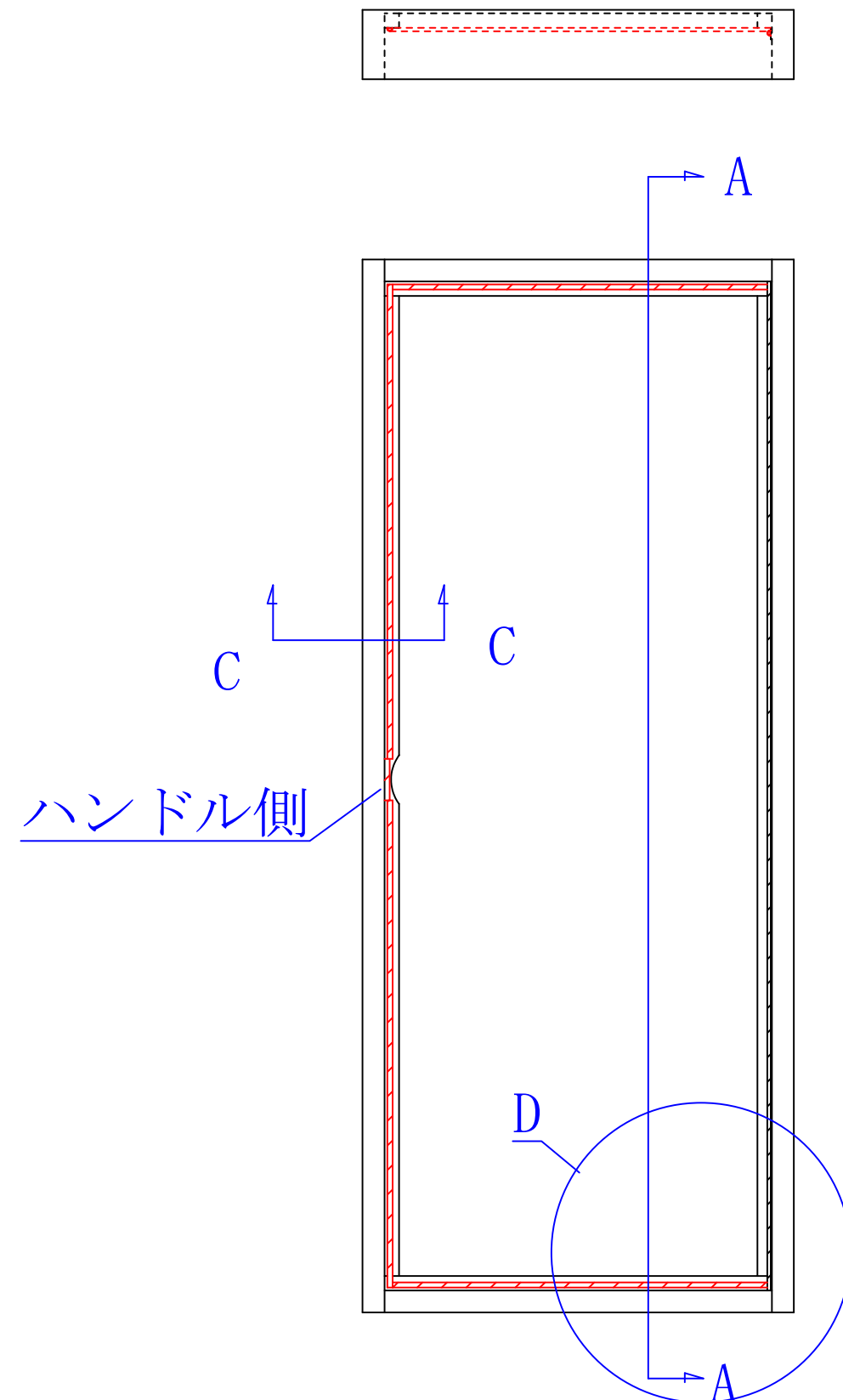
ドアブロック



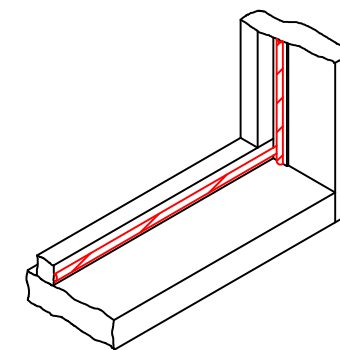
グレモンハンドル取付部詳細



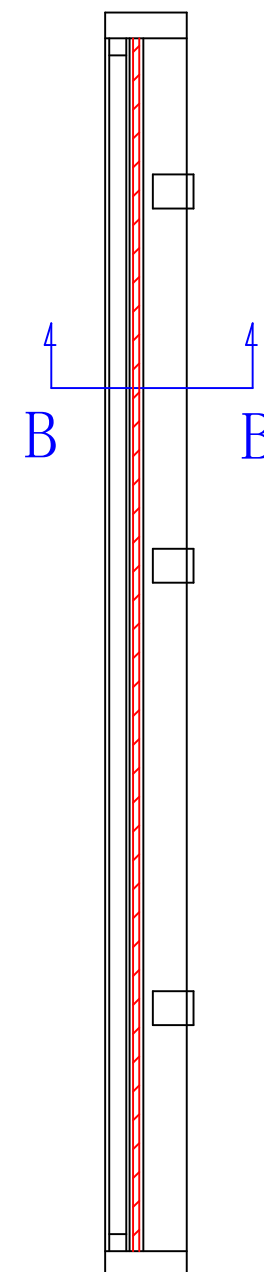
ドアパッキン



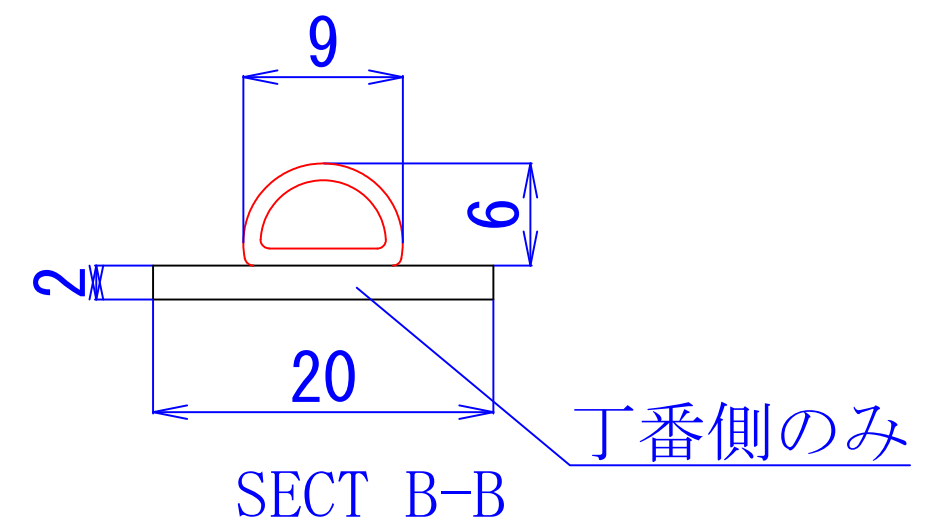
ハンドル側



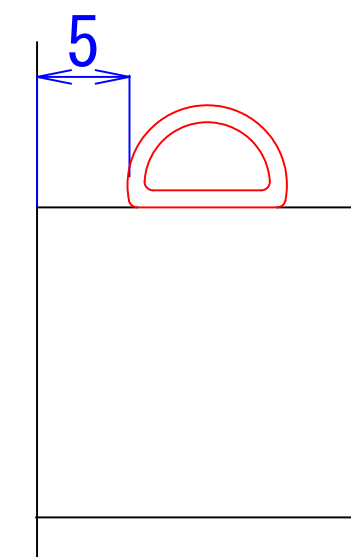
D視



SECT A-A



SECT B-B



SECT C-C

電気配線

AC100V

エアコン

20A

AC100V

CL

2

換気扇